

PŮDORYS UČEBNÝ A217 - NOVÝ STAV

LEGENDA ZNAČENÍ NOVÉHO STAVU:

- **NOVÁ PODLAHOVÁ KRYTINA:**
- BUDE POLOŽENA VINYLOVÁ PODLAHA V ŠEDÉ BARVĚ VHDNÉ DO VĚRĚJNÉHO PROSTORU ŠKOLY
- DOPORUČUJI POUŽÍT PRO TLUMENÍ HLUKU
- BUDE PŘEVEDENA NOVÁ SYSTÉMOVÁ SOKLOVÁ LIŠTA

SKLADBA POVRCHOVÉ ÚPRAVY STĚN A SLOUPŮ – NOVÁ OMÍTKA + VÝMALBA:

- ODSTRANĚNÍ PŮVODNÍ MALÍŘSKÉ BARVY + 10% VYSRAVENÍ PŮVODNÍHO POVRCHU
- PENETRACE
- NOVÁ SÁDROVÁ OMÍTKA
- PENETRACE

- 2 X FINÁLNÍ NÁTĚR STĚN – INTERIÉROVÉ DISPERZNÍ OTĚRUVZDORNÁ VYSOCE BÍLÁ MALÍŘSKÁ BARVA NEBO INTERIÉROVÉ DISPERZNÍ OTĚRUVZDORNÁ ŽLUTÁ MALÍŘSKÁ BARVA
- SOUČÁSTÍ BUDE ZAROVNÁNÍ ROHŮ OŠTĚNÍ, NADPRAŽÍ, ROHŮ SLOUPŮ ATD. ROHOVNÍKY.

SKLADBA POUZITÝCH MATERIÁLŮ – STĚRKA V DEKORU BETONU:

- ODSTRANĚNÍ PŮVODNÍ MALÍŘSKÉ BARVY + 10% VYSRAVENÍ PŮVODNÍHO POVRCHU
- PENETRACE
- APLIKACE PRVNÍ VRSTVY STĚRY NATAŽENÉ DO HLADKA
- APLIKACE FINÁLNÍ DRUHÉ VRSTVY STĚRY A ZÁROVEŇ PROVEDENÍ MAPY A STRUK

OVÉ DVĚŘE DO UČEBNY:

- JEDNOKŘÍDLOVÉ DVĚŘE V BARVĚ BÍLÉ LAKOVANÉ ROZMĚRU Š.800MM X V.1970MM
- MATERIÁL: LAMINÁT
- DEKOR: BÍLÉ, HLADKÉ, LAKOVANÉ
- SKLO: FLOAT ČIRÉ
- KOVÁNÍ: KLIKA X KLIKA
- DVĚŘE OPATŘENY SAMOZAVÍRAČEM S RAMÍNKEM
- NOVÝ PŘECHODOVÝ PRAH – HLINÍK (NA MÍRU ZPRACOVANÝ NEBO TYPOVÝ VÝROBKEM)
- STAVAJÍCÍ OCELOVÉ ZARUBNĚ BUDOU ZBAVENY STÁVAJÍCÍHO NÁTĚRU, ODMASTĚNÝ, ZAKLADNÍ BARVOU A NÁSLEDNĚ NATŘENY BÍLOU BARVOU

5

- ADROKARTONOVÝ PODHLED – DESKY RED IL 12,5MM – PŘÍMA MONTÁŽ NA STROPE
– VZDUCHOVÁ MEZERA MEZI STAVAJÍCÍM STROPEM A SDK 70MM A 120MM
– SADROKARTONOVÝ PODHLED RED 12,5MM
– ZATMELENÍ VÝZTUŽNÉ PÁSKY
– TMELENÍ SPÁR
– KONEČNÁ ÚPRAVA TMELEM
– 2 X FINÁLNÍ NÁTĚR – INTERIÉROVÁ DISPERZNÍ MALÍŘSKÁ BARVA V BARVĚ ŠEDĚ
POZN.: STAVAJÍCÍ POVRCHOVÁ ÚPRAVA STROPU NEBUDE VZHLEDEM K UMÍSTĚNÍ

⑤

NÁTĚR KOVŮVÝCH SLoupKŮ V MÍSTĚ PARAPETU PRO KOTVENÍ SVISLÉHO ZÁKRYTU RADIATORŮ:

- STÁVAJÍCÍ KOVOVÁ KONSTRUKCE PRO KOTVENÍ ZÁKRYTU RADIÁTORU BUDE ZBAVENA STÁVAJÍCÍHO NÁTERU, ODMAŠTĚNÁ, OČIŠŤENÁ A NÁTERNÁ ZÁKLADNÍ BARVOU A NÁSLEDNĚ NÁTERNÁ BARVOU V ODBÍHNUTÍ NOVÉ DESKY ZÁKRYTU. JE NUTNÉ ODLOŽIT BARVOU V SOULADU S INTERIÉREM A BARVOU DŘEVODEKORU ZÁKRYTU.

⑦

NÁTĚR STÁVAJÍCÍCH LITINOVÝCH RADIÁTORŮ:

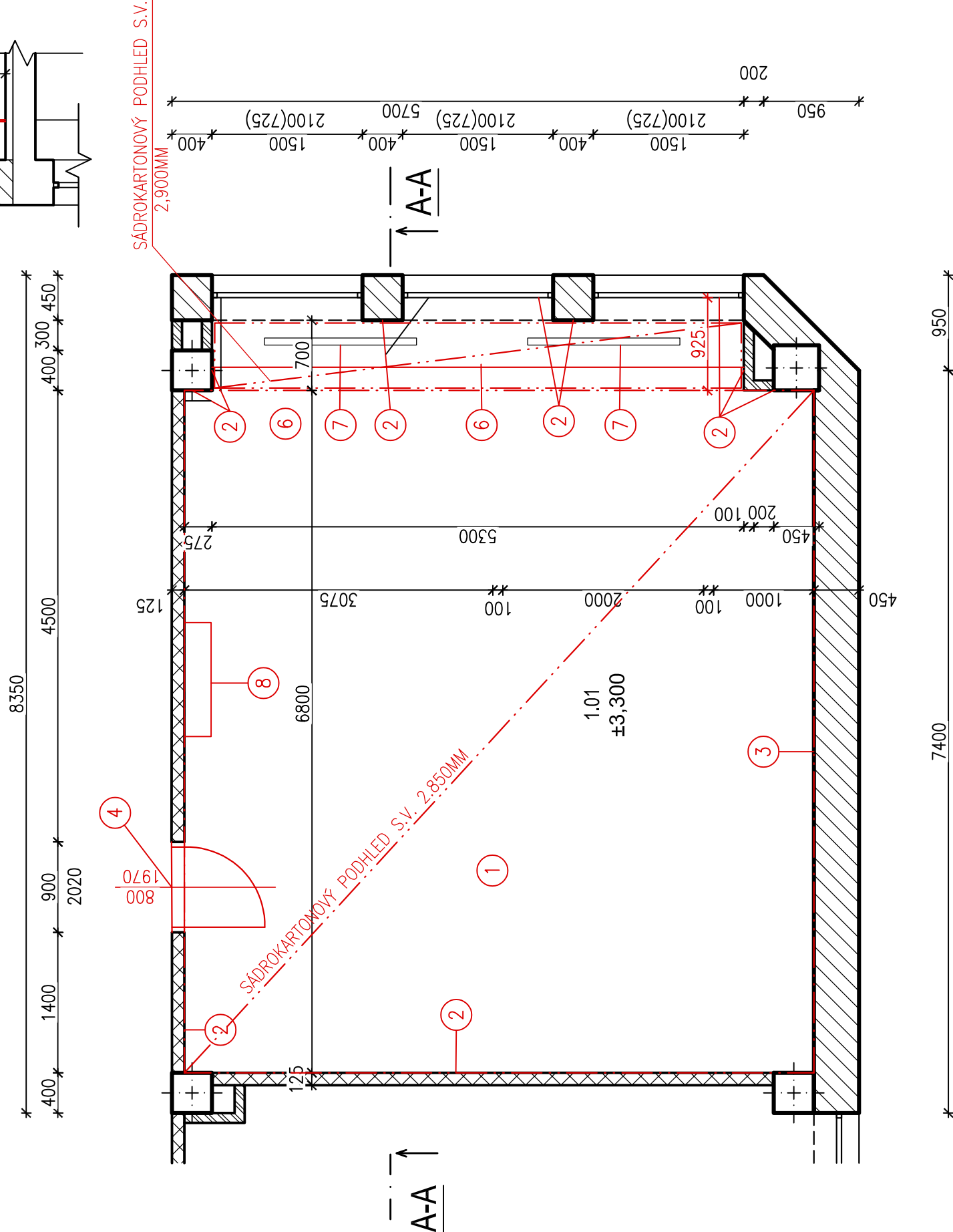
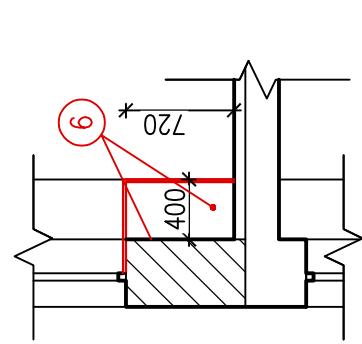
- V UČEBNĚ JSOU CELKEM 2 RADIÁTORY A TRUBNÍ ROZVODY. BUDE PROVEDENO ODMÁŠTĚNÍ A NÁSLEDNĚ 2 X NATĚŘ BARVOU VODNOU NA RADIÁTORY V BÍLÉ BARVĚ.

©

OPĚTNÉ NAINSTALOVÁNÍ NÁSTĚNNÉ KLIMATIZACE:

- SOUČASNĚ BUDE ŘEŠENO NOVĚ PŘIPOJENÍ DO ELEKTRICKÉ ENERGIE, PRODLOUŽENÍ POTRUBÍ S CHLADIVEM, ODVOD KONDENZÁTU, NOVÉ UPEVNĚNÍ JEDNOTKY. JEDNOTKA BUDE UKOTVENA MIN. 10 – 15 CM POD STŘOP SDK.

PARAPET:



LEGENDA ZNAČENÍ NOVÉHO STAVU:

LEGENDA MÍSTNOSTI A ÚPRAV POVRCHŮ:

OZN.	ÚČEL MÍSTNOSTI	PLOCHA [m ²]	PODLAHA	STĚNY	STROP
1.01	ÚČEBNA A217	43,67	VINYLOVÁ PODLAHA SYSTÉMOVÁ LÍŠTA – NOVÁ KRYTINA	NOVÁ SÁDROVÁ OMÍTKA + VÝMALBA	SDK STROP + VÝMALBA

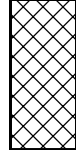
LEGENDA MATERIÁLŮ:



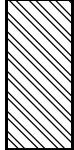
ŽELEZOBETONOVÉ MONOLITICKÉ KONSTRUKCE



OBVODOVÉ ZDVO TI 450MM Z CIHEI CD-INA




VNITŘNÍ PŘÍČKY TL. 125MM 7 CHEI CDM



VNITŘNÍ PŘÍČKY TL: 100MM Z CPP NA MVC

POZNÁMKA:

TENTO PROJEKT ŘEŠÍ STAVEBNÍ ČÁST. SOUČÁSTÍ DOKUMENTACE JE DÁLE PROJEKT INTERIÉRU A ELEKTROINSTALACE V NÁVAZNOSTI NA ARCHITEKTONICKOU STUDII ZPRACOVANOU ING. KARLEM SZEWIECZKEM V ČERVCNU 2023.

VÝPRACOVALA:	ZODPOVĚDNÝ PROJEKTANT:	 KATKO PROJEKTOVACÍ A INŽENÝRSKÝ ÚSTAV VÝSTAVĚ Ing. Kateřina Swiatková tel.: 039 659 72 001, 0420 604 140 125
Ing. Kateřina Swiatková	Ing. Kateřina Swiatková	
STAB/BA: STAVEBNÍ ÚPRAVY A MODERNIZACE UČEBNY A217		
INVESTOR:	Slazská univerzita v Opavě IČ: 47813059 Na Rybníčku 626/1, Předměstí, 74601 Opava	FORMÁT: 4×A4
MÍSTO STAVBY:	kat. úz. Karviná – město [663824] par.č. 1210/8	DATUM: 02/2025
NAZEV VÝKRESU: PŮDORYS UČEBNY A217 - NOVÝ STAV		MĚŘÍTKO: 1:50
STUPĚŇ PD: Projekt pro provedení stavby		Č. VÝKRESU: 04
		Č. VÝRISKU: